



# Fungizidvergleich in Winterweizen in 2016/2017

LLH-Versuchsstandort Korbach- Hof Lauterbach



	BBCH 32 10.05.	BBCH 37/39 24.05.	BBCH 39/49 29.05.	BBCH 61/65 16.06.	SNK Test	Kontrolle: 85,56 dt/ha, rel. 100 SNK: E, GD 5% 3,51
3 x Kontaktwirkstoff	Folpan* 1,5	Folpan* 1,5		Folpan* 1,5	D	104
3 x Carboxamid	Imbrex 2,0	Imbrex 2,0		Imbrex 2,0	B	113
3 x Azol	Proline 0,8	Epoxion 1,0		Soleil 1,25	B	114
3 x Strobilurin	Ortiva 1,0	Acanto 1,0		Ortiva 1,0	CD	106
1 x Behandlung			Elatus Era + Amistar Opti 1,0 + 1,5		B	112
1 x Behandlung			Ceriax 2,5		B	114
1 x Behandlung			Divexo** + Eleando		B	113
1 x Behandlung			Credo + Input Classic 1,5 + 0,8		BC	110
Doppelbehandlung	Matador 0,8		Credo + Input Cl. 1.5 + 0,8		B	116
Doppelbehandlung	Matador 0,8	Adexar 2,0		Skyway Xpro 1,25	A	122
3 x „Biomittel“	VitaloSol Gold SC + Equisetum Plus + Wetcit 5,0 +4,0+0,4	VitaloSol Gold SC + Equisetum Plus + Wetcit 5,0 +4,0+0,4		VitaloSol Gold SC + Equisetum Plus + Wetcit 5,0 +4,0+0,4	B	113

\* = Prüfmittel, in Geteide keine Indikation; \*\* = Prüfmittel, noch nicht zugelassen

■ Ertrag relativ zur Kontrolle



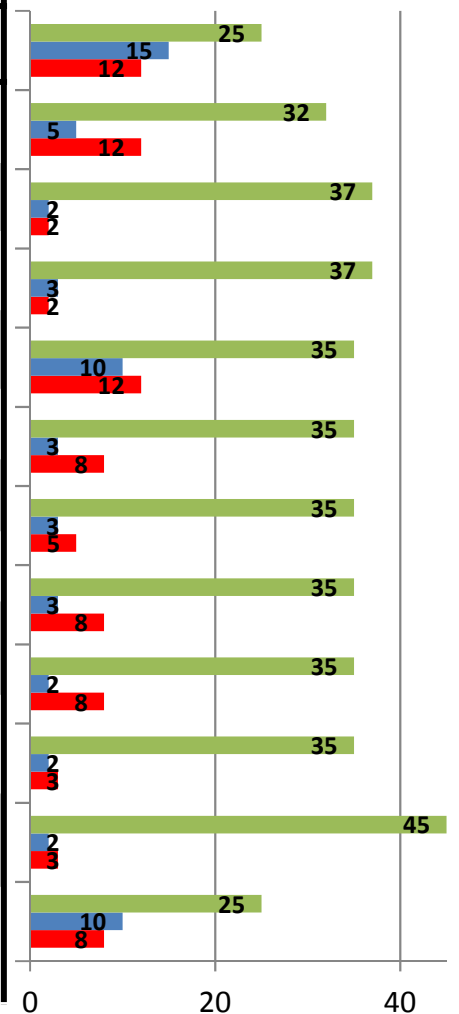
# Fungizidvergleich in Winterweizen in 2016/2017

LLH-Versuchsstandort Korbach- Hof Lauterbach



	BBCH 32 10.05.	BBCH 37/39 24.05.	BBCH 39/49 29.05.	BBCH 61/65 16.06.	
Kontrolle					
3 x Kontaktwirkstoff	Folpan* 1,5	Folpan* 1,5		Folpan* 1,5	
3 x Carboxamid	Imbrex 2,0	Imbrex 2,0		Imbrex 2,0	
3 x Azol	Proline 0,8	Epoxion 1,0		Soleil 1,25	
3 x Strobilurin	Ortiva 1,0	Acanto 1,0		Ortiva 1,0	
1 x Behandlung					
1 x Behandlung			Ceriax 2,5		
1 x Behandlung			Divexo** + Eleando		
1 x Behandlung			Credo + Input Classic 1,5 + 0,8		
Doppelbehandlung	Matador 0,8		Credo + Input Cl. 1.5 + 0,8		
Doppelbehandlung	Matador 0,8	Adexar 2,0		Skyway Xpro 1,25	
3 x „Biomittel“	VitaloSol Gold SC + Equisetum Plus + Wetcit 5,0 +4,0+0,4	VitaloSol Gold SC + Equisetum Plus + Wetcit 5,0 +4,0+0,4		VitaloSol Gold SC + Equisetum Plus + Wetcit 5,0 +4,0+0,4	

Bonitur: 26.06.2017



\* = Prüfmittel, in Geteide keine Indikation; \*\* = Prüfmittel, noch nicht zugelassen



# Fungizidvergleich in Winterweizen in 2016/2017

*LLH-Versuchsstandort Korbach- Hof Lauterbach*



Vorfrucht Winterraps, Aussaat 13.10.2016, Sorte Bergamo, 350 Kö/m<sup>2</sup>,  
pH 6,4; AZ 58; P205 14; K20 25; Mg0 11;  
Nmin 20.02.2017: 96 kg/ha; Düngung N gesamt 148 kg/ha,  
27.10.2016 Lexus + Picono 0,02 + 2,5  
10.04.2017 (25) CCC 720 1,0  
10.05.2017 (31) CCC 720 + Moddus 0,4 + 0,25