



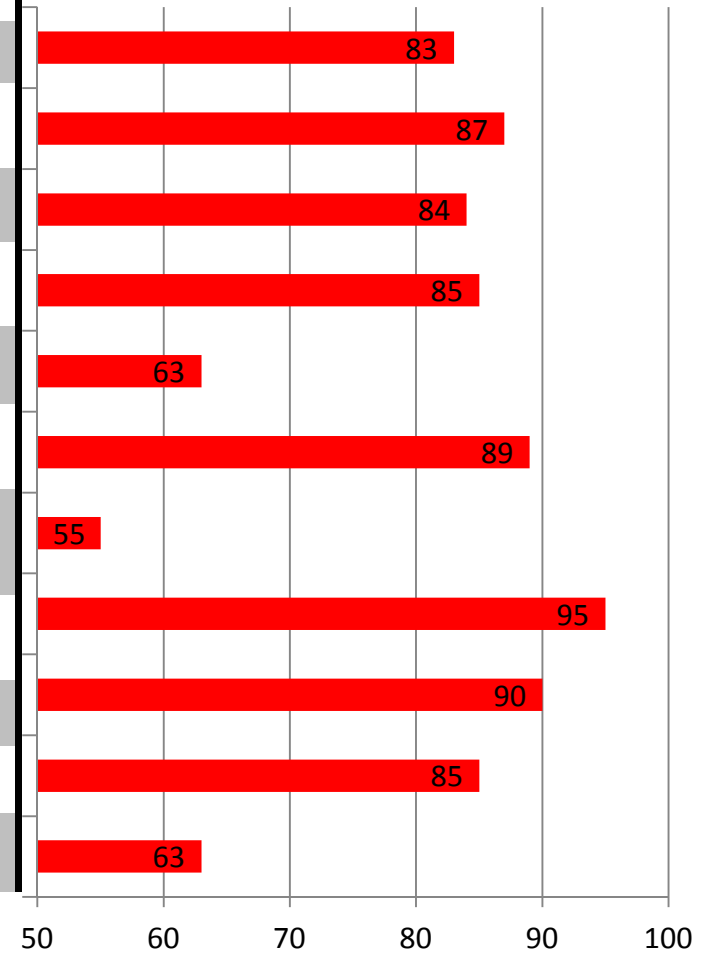
Ackerfuchsschwanzbekämpfung in Winterweizen im Herbst 2014

LLH Versuchsstandort Limburg

HESSEN



Varianten	HRAC	BBCH 09 AWM	BBCH 12 - 13 AWM
Lexus + Malibu	B + K3 + K1	0,02	
Ciral + Boxer	B + N	0,025 + 3,0	
Herold SC + Boxer	K3 + F + N	0,6 + 3,0	
Malibu + Herold SC	K3 + K1 + K3 + F	4,0 + 0,3	
Cadou Forte*	K3 + F + F	1,0	
Cadou Forte + Boxer	K3 + F + F + N	1,0 + 3,0	
Herold SC + Sencor Liquid	K3 + F + C1	0,3 + 0,4	
Malibu + Traxos	K3 + K1 + A		3,0 + 1,2
Corello* + Dash E.C.	B + K1		3,5 + 1,2
Atlas* + Access	B + N		4,0 + 1,0
Arelon Top + Activus SC	C2 + K1		3,0 + 2,0



Kontrolle: 680 Ackerfuchsschwanzähren/m² am 27.05.2015

■ Wirkungsgrad gegen Ackerfuchsschwanz in %



Zusammenfassung:

Mit den Produkten auf Basis von Flufenacet kombiniert mit Sulfonylharnstoffen konnte am Standort Limburg ein Wirkungsgrad gegen Ackerfuchsschwanz zwischen 80 und 90% erzielt werden. Erst mit dem Zusatz von Traxos wurde ein Zielwirkungsgrad an diesem Standort von 95% erreicht. Neue noch nicht zugelassene Produkte konnten die Wirkungsgrade nicht steigern. Altbekannte Mischungen wie IPU + Pendimethalin sollten aufgrund niedriger Wirkungsgrade auf diesen Standorten nicht mehr verwendet werden.