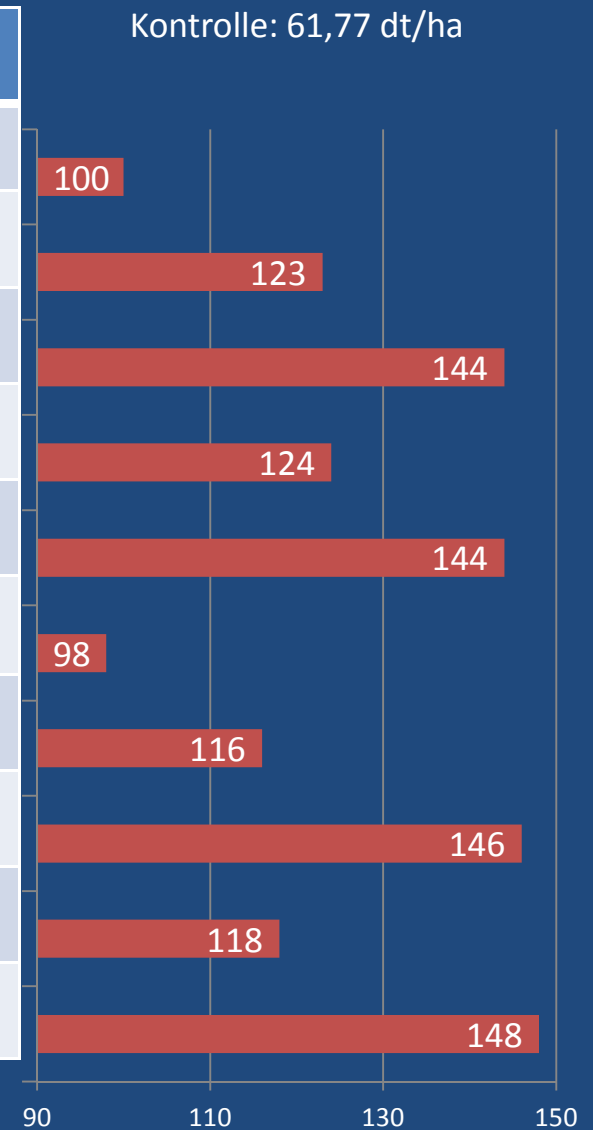


# Fungizide in Winterweizen in 2014, Versuchsstandort Homberg-Mardorf

## Teil 1

	00	31/32	39/49	61/65	SNK Test
1	Rubin TT + Systiva*	Kontrolle	-	-	F
2	Rubin TT + Systiva*	-	Aviator Xpro + Fandango 0,7 + 0,7	-	CD
3	Rubin TT + Systiva*	Capalo 1,2	Aviator Xpro + Fandango 0,7 + 0,7	-	AB
4	Rubin TT + Systiva*	-	Credo + Input Classic 1,5 + 0,8	-	CD
5	Rubin TT + Systiva*	Capalo 1,2	Credo + Input Classic 1,5 + 0,8	-	AB
6	Rubin TT	Kontrolle	-	-	F
7	Rubin TT	-	Aviator Xpro + Fandango 0,7 + 0,7	-	CDE
8	Rubin TT	Capalo 1,2	Aviator Xpro + Fandango 0,7 + 0,7	-	AB
9	Rubin TT	-	Credo + Input Classic 1,5 + 0,8	-	CDE
10	Rubin TT	Capalo 1,2	Credo + Input Classic 1,5 + 0,8	-	A



\* = Carboxamidhaltige Beize, noch nicht zugelassen

GD 5% 4,605

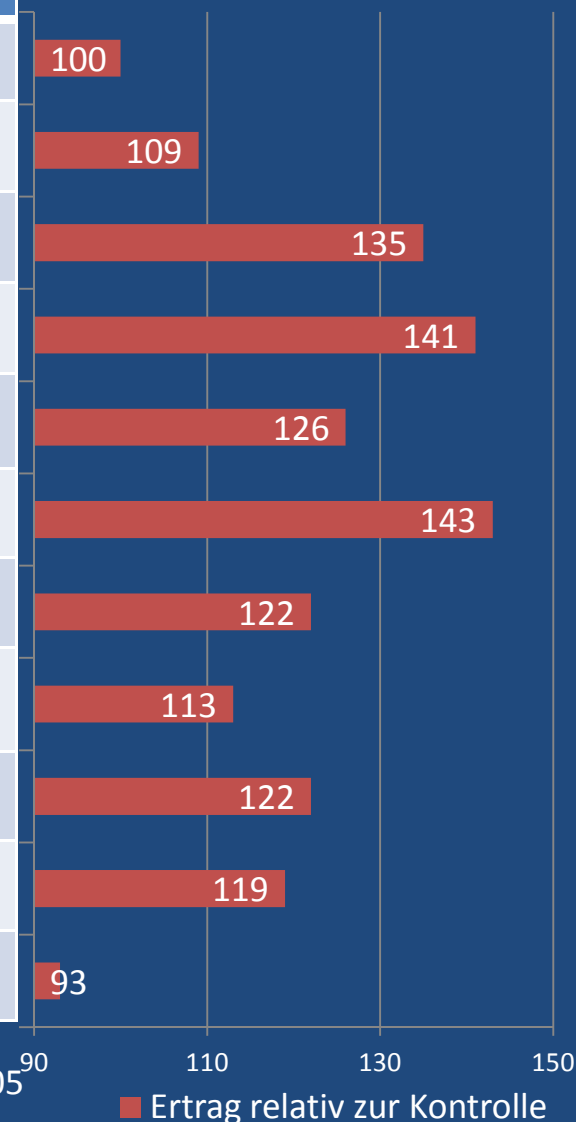
■ Ertrag relativ zur Kontrolle

# Fungizide in Winterweizen in 2014, Versuchsstandort Homberg-Mardorf

## Teil 2

	00	31/32	39	61/65	SNK Test
1	Rubin TT	Kontrolle	-	-	F
11	Rubin TT	Bravo 2,0	Bravo 2,0	Dithane Neotec 2,0	E
12	Rubin TT	Vertisan* 1,25	Vertisan* 1,25	Vertisan* 1,25	B
13	Rubin TT	Soleil**1,25	Epoxion 1,0	Proline 0,8	AB
14	Rubin TT	Ortiva 1,0	Acanto 1,0	Ortiva 1,0	C
15	Rubin TT	Flamenco + Bravo 1,8 + 1,2	Epoxion Top + Bravo 2,0 + 1,2	Orius + Taspas 0,5 + 0,3	AB
16	Rubin TT	-	Adexar 2,0	Skyway Xpro 1,25	CD
17	Rubin TT	-	Kantik + Bravo 2,0 + 1,2	Ampera 1,5	DE
18	Rubin TT	-	Proline + Bravo 0,8 + 1,2	Ampera 1,5	CD
19	Rubin TT	-	BAY 21070F*** + Acanto 1,5 + 1,0	-	CDE
20	Rubin TT	-	Epoxion Top + Bravo 2,0 + 1,2	Skyway Xpro 1,25	F

Kontrolle: 61,77dt/ha



\* = Carboxamidhaltiges Fungizid, noch nicht zugelassen

\*\* = Azolhaltiges Fungizid, noch nicht zugelassen

\*\*\* = Fungizid, noch nicht zugelassen