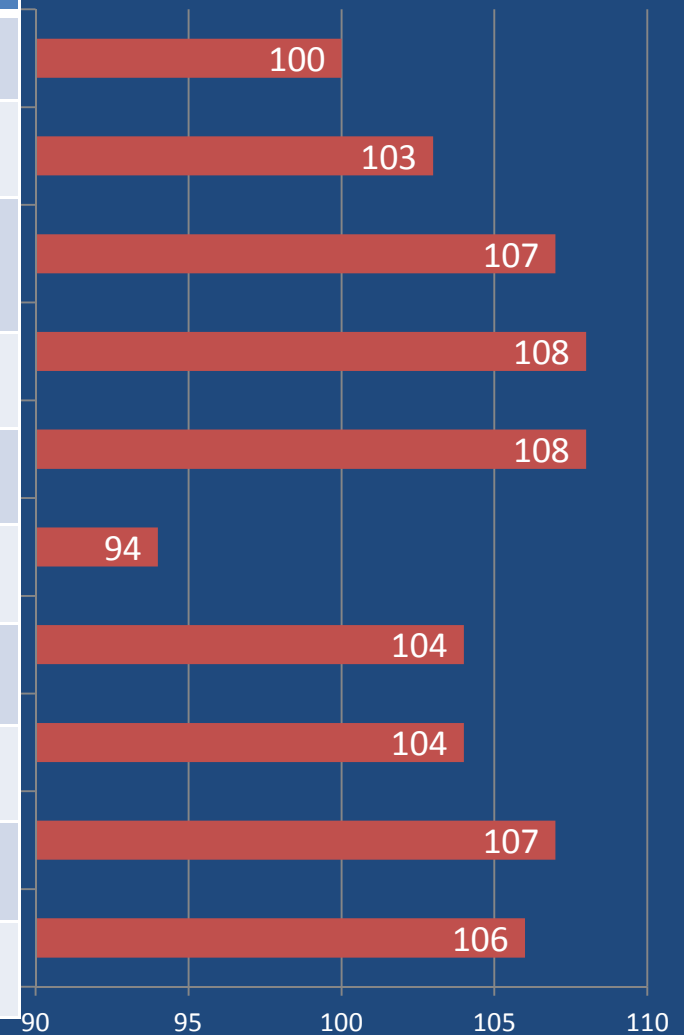


# Fungizide in Wintergerste in 2014, Versuchsstandort Friedberg-Nieder-Weisel

## Teil 1

	00 23.09.13	31/32 31.03.14	47/49 24.04.14	SNK Test
1	Rubin TT + Systiva*	Kontrolle	-	AB
2	Rubin TT + Systiva*		Aviator Xpro + Fandango 0,65 + 0,65	AB
3	Rubin TT + Systiva*	Cirkon 0,7	Aviator Xpro + Fandango 0,65 + 0,65	A
4	Rubin TT + Systiva*		Credo + Input Classic 1,5 + 0,8	A
5	Rubin TT + Systiva*	Cirkon 0,7	Credo + Input Classic 1,5 + 0,8	A
6	Rubin TT	-	-	B
7	Rubin TT		Aviator Xpro + Fandango 0,65 + 0,65	AB
8	Rubin TT	Cirkon 0,7	Aviator Xpro + Fandango 0,65 + 0,65	AB
9	Rubin TT		Credo + Input Classic 1,5 + 0,8	A
10	Rubin TT	Cirkon 0,7	Credo + Input Classic 1,5 + 0,8	A

Kontrolle: 97,07 dt/ha



\* = Carboxamidhaltige Beize, noch nicht zugelassen

GD 5% 6,592

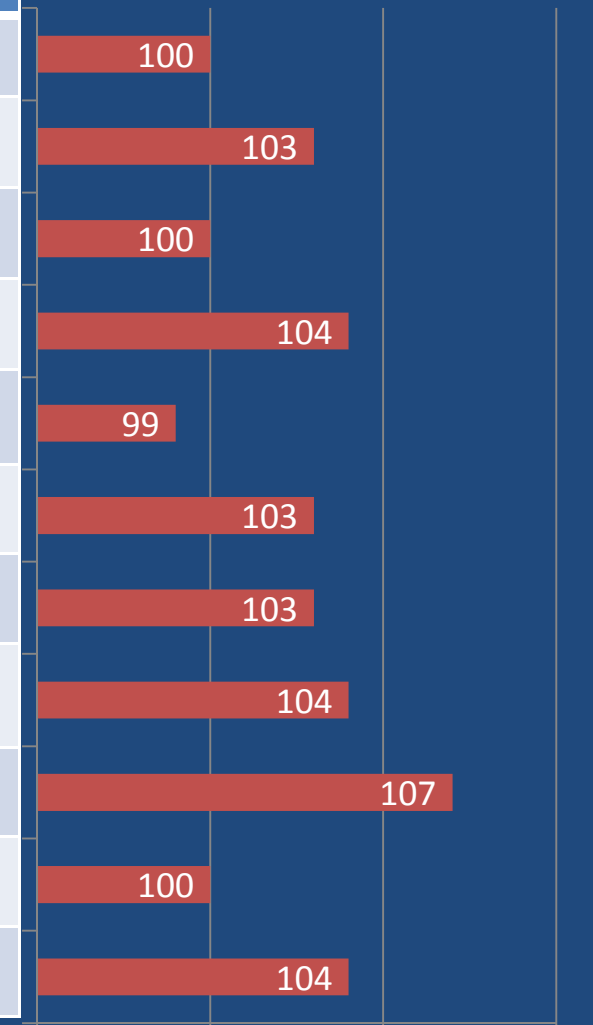
■ Ertrag relativ zur Kontrolle

# Fungizide in Wintergerste in 2014, Versuchsstandort Friedberg-Nieder-Weisel

## Teil 2

	00 23.09.13	31/32 31.03.14	47/49 24.04.14	SNK Test
1	Rubin TT	Kontrolle	-	AB
11	Rubin TT	-	Vertisan** 1,25	AB
12	Rubin TT	-	Vertisan** 0,6	AB
13	Rubin TT	-	Adexar + Diamant 1,1 + 1,1	AB
14	Rubin TT	-	Adexar + Credo 1,1 + 1,5	AB
15	Rubin TT	-	Seguris + Amistar Opti 1,0 + 1,5	AB
16	Rubin TT	-	Credo + Bontima 1,5 + 2,0	AB
17	Rubin TT	-	Credo + Proline 1,5 + 0,8	AB
18	Rubin TT	-	Cerix** 2,0	A
19	Rubin TT	-	Input Xpro + Credo 0,8 + 1,5	AB
20	Rubin TT	-	Input Classic + Cerone 660 0,8 + 0,3	AB

Kontrolle: 97,07 dt/ha

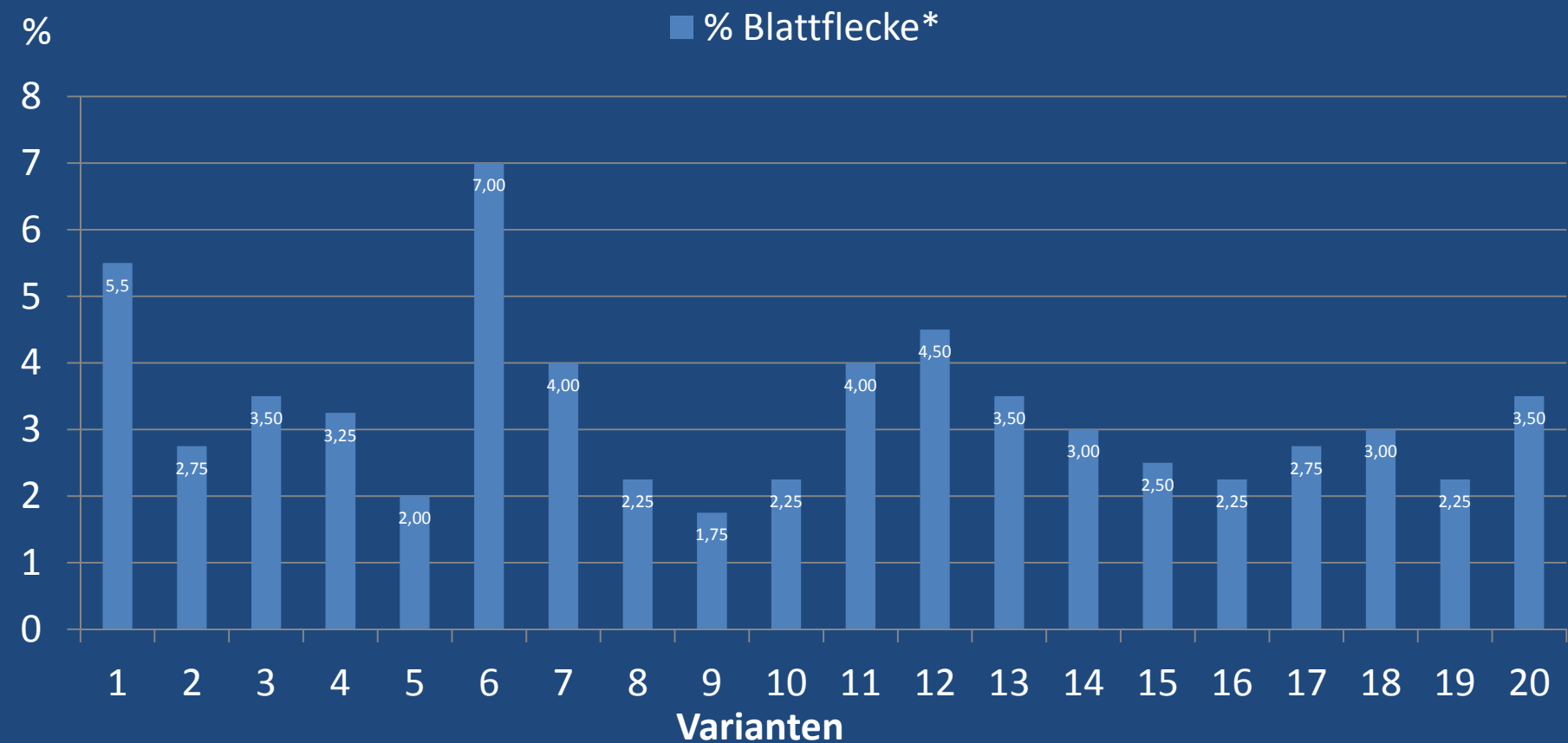


\*\* = Prüfmittel, noch nicht zugelassen

GD 5% 6,592 95 100 105 110

■ Ertrag relativ zur Kontrolle

# Fungizide in Wintergerste in 2014, Versuchsstandort Friedberg-Nieder-Weisel



\* = PLS und Ramularia

## Fungizide in Wintergerste in 2014, Versuchsstandort Friedberg-Nieder-Weisel

Aussaat 23.09.2013, gepflügt, Sorte KWS Meridian, 250 Kö/m<sup>2</sup>,  
Aufgang 30.09. – 03.10.2013,  
Nmin am 04.02.14 22 N (7,7,8)  
25.02.14 BBCH 29 60 N als NPK 16/12/12/6  
01.04.14 BBCH 30/31 46 N als Harnstoff  
23.04.14 BBCH 49, 50 N als Harnstoff  
11.10.13 BBCH 11-12 Bacara Forte + Cadiu SC 0,75 + 0,3  
28.03.14 BBCH 31/32 Calma 0,5  
28.03.14 BBCH 39 Camposan Extra 0,5